

الوضعية الأولى: (6 ن)

في مزرعة المدرسة زرع البستاني نبات الفول وللحصول على نباتات جيدة النمو زود المزرعة بكميات منتظمة من محلول معدني يحتوي على (PK) (فوسفور + بوتاسيوم) فعند نمو النبات لاحظ ظهور بعض الأعراض من بينها:

- ساق النباتات قصير - أوراق قليلة و صفراء - نباتات هزيلة

ولمعالجة مشكل هذه الأعراض قام بإضافة محلول كنوب NPK بتركيز أعلى بـ 20% للنباتات فلاحظ أيضا ذبول وموت النبات.

التعليمات: بالاعتماد على السندات ومعلوماتك السابقة أجب على ما يلي:

1- حدد سبب ظهور الأعراض السابقة على نباتات الفول؟..... (2 ن)



2- فسر لماذا ذبل و مات النبات في المرة الثانية رغم توفر العناصر الأساسية NPK؟.... (2 ن)

3- قدم نصيحة لهذا البستاني حتى يتحصل على نباتات جيدة النمو. (2 ن)

الوضعية الثانية: (6 ن)

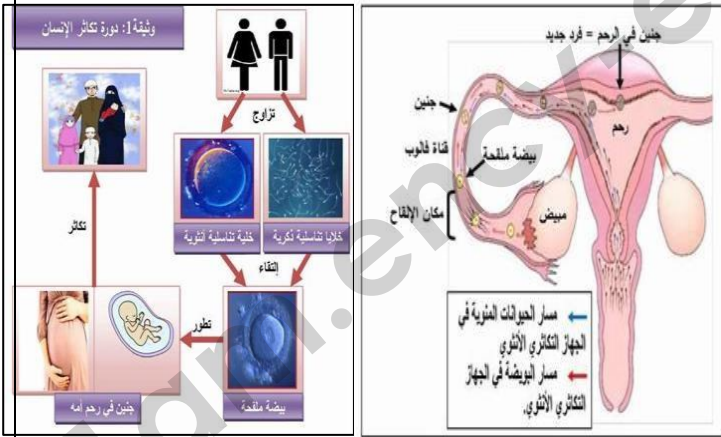
زوجان متزوجان منذ 5 سنوات لم يزرقا بأطفال فقرّر الذهاب إلى الطبيب لإجراء فحوصات ، و بعد المعاينة تبين أن الزوج يدخن و لا يمارس الرياضة ، ثم طلب منهم الطبيب تحاليل وأشعة. و نصحهم بشرب الأدوية .

نتائج التحاليل

✓ الزوج خصتيته تنتج نطف ضعيفة تموت بسرعة

لا تستطيع الوصول إلى القناة الناقلة البويضات

✓ دم الزوج به مخدرات التي تضعف النطف و تقتلها



1) فسر عدم إنجاب الزوجان..... (2 ن)

2) استنتج شروط التكاثر الجنسي عند الانسان مبينا أهمية الإلقاح..... (3 ن)

3) قدم نصيحة للزوج من أجل الانجاب..... (1 ن)

الوضعية الإدماجية : (5.7ن)

ذهبت مع والديك لزيارة أحد الأقارب إلى المستشفى و عند وصولكم كان والداك لا يعلمان في أي مصلحة يرقد قريبكم المريض فأخذتم تبحثون عنه بين المرضى و تنتقلون من مصلحة أمراض لأخرى فشاهدت أشخاص يعانون من أمراض الجهاز الهضمي و مرضى الجهاز التنفسي كالربو و في مصلحة الكلى أشخاص يقومون بتصفية الدم. و آخرون يعانون من أمراض جنسية.

تعجبت أمك عن العدد الهائل للمرضى و اختلاف أنواع الأمراض التي يعانون منها و ما أسبابها.

السننات

| | | | | |
|--|--|--|--|--|
| | | | | |
|--|--|--|--|--|

التعليمات : بالاعتماد على مكتسباتك .

- (1) في نص علمي فسر لأمك عن أسباب كل هذه الأمراض.....(5ن)
- (2) اقترح نصيحة لكل نوع من الامراض المذكورة لتوعية أفراد المجتمع للحفاظ على صحتهم(2.5ن)

حل الوضعية الإدماجية : (5.7ن)

(بالتوفيق) 0.5 ن على تنظيم الورقة

عرض حال لإختبار الثلاثي الثاني في مادة علوم الطبيعة والحياة

| المقاطع التعليمية | الميادين |
|--|---------------------|
| 1- التغذية عند الإنسان 2- التحصل على الطاقة عند الإنسان. 3- الاطراح عند الإنسان. 4- التكاثر الجنسي عند الإنسان. | 1- الإنسان و الصحة |
| 1- التغذية عند النبات الأخضر | 2- الإنسان و المحيط |

تصحیح الوضعية الأولى: (06ن)

- 1- حدد سبب ظهور الأعراض السابقة على نباتات الفول؟..... (2 ن)
 سبب ظهور الأعراض السابقة على نباتات الفول و هي - ساق النباتات قصير - أوراق قليلة و صفراء -
 نباتات هزيلة هي نقص عنصر الأزوت في المحلول المعدني الذي سقيت به النباتات.
- 2- فسر لماذا ذبل و مات النبات في المرة الثانية رغم توفر العناصر الأساسية NPK؟.... (2 ن)
 ذبل و مات النبات في المرة الثانية لأن تركيز NPK في المحلول المعدني عالي بـ 20 %
- 3- قدم نصيحة لهذا البستاني حتى يتحصل على نباتات جيدة النمو. (2 ن)
 أنصح هذا البستاني بسقي النباتات بمحلول معدني يحتوي على NPK بتركيز معتدل و مناسب

تصحیح الوضعية الثانية: (06ن)

- 1) فسر عدم إنجاب الزوجان..... (2 ن)
 عدم إنجاب الزوجان راجع إلى أن خصيتا الزوج تنتج نطاف ضعيفة تموت بسرعة قبل أن تصل إلى البويضة و تلقحها و هذا بسبب التدخين و المخدرات التي يتناولها الزوج
- 2) استنتج شروط التكاثر الجنسي عند الانسان مبينا أهمية الإلقاح..... (3 ن)
 يتميز التكاثر الجنسي بوجود أنثى و ذكر ، التزاوج بينهما يعتبر تكاثر جنسي عند التزاوج تلتقي أي تتحد الخلايا التناسلية الذكورية (نطاف) بالخلايا التناسلية الأنثوية (بويضات) لتعطي بويضة ملقحة و هذا ما يعرف بالإلقاح ثم تتطور البويضة الملقحة في رحم الأنثى معطية كائن حي جديد.
 أهمية الإلقاح هي المحافظة على النوع و استمراره
- 3) قدم نصيحة للزوج من أجل الإنجاب..... (1 ن)
 التوقف عن تناول التدخين و المخدرات

تصحيح الوضعية الإدماجية (8 ن)

| السؤال | المعايير | المؤشرات | 1م | 2م | 3م | 4م |
|--------|---------------------------|---|------|------|----|-----|
| س1 | 1م- الوجيهة. | أن يستطيع التلميذ تفسير أسباب كل هذه الأمراض في نص علمي | 0.5 | | | |
| | 2م- إستعمال أدوات المادة. | - إستغلال السياق و السندات و المكتسبات القبليّة | | 0.5 | | |
| | 3م- الإنسجام. | - إن جسم الانسان مكون من عدة أجهزة تقوم بوظائف حيوية قد تتعرض هذه الأجهزة لعدة أمراض نتيجة سلوكيات سلبية يقوم بها الأشخاص من بينها أمراض الجهاز الهضمي الناتجة عن سوء التغذية بينما التدخين يؤدي إلى سرطان الجهاز التنفسي ، أما احتباس البول و الإفراط في الأغذية البروتينية ويسبب القصور و الحصى الكلوي كما تسبب العلاقات الجنسية و الدم الغير مراقب إلى انتقال فيروسات الأمراض الجنسية. | | | 4 | |
| س2 | 1م- الوجيهة. | أن يستطيع التلميذ تقديم نصيحة عن كل نوع من الامراض المذكورة لتوعية أفراد المجتمع للحفاظ على صحتهم | 0.25 | | | |
| | 2م- إستعمال أدوات المادة. | - إستغلال المكتسبات القبليّة . | | 0.25 | | |
| | 3م- الإنسجام. | - التغذية المتوازنة لتفادي أمراض الجهاز الهضمي - تجنب التدخين و ممارسة الرياضة لتجنب أمراض الجهاز التنفسي - عدم احتباس البول و نظافة الجسم لتفادي أمراض الجهاز الإطراحي - تجنب العلاقات الجنسية الغير شرعية لتفادي الأمراض الجنسية | | | 2 | |
| | 4م- الإتقان. | - نظافة الورقة و تنظيم الإجابة. | | | | 0.5 |